

### LEGENDA ZNAČEK SIL :

- Z ➤ ZÁSUVKA 16A/230V (určená výhradně pro připojení datového rozváděče)  
— SILOVÝ ROZVOD NN

### LEGENDA ZNAČEK SLP :

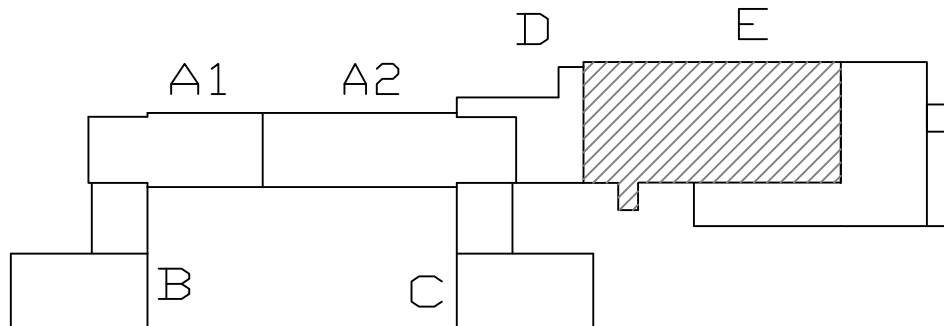
- DATOVÁ ZÁSUVKA RJ 45  
— ELEKTROINSTALAČNÍ TRUBKA PVC PRŮMĚR 23 MM S PROT. DRÁTEM  
— DATOVÝ ROZVOD (UTP kabel Cat.5e)  
— DATOVÝ ROZVOD (opt. kabel 12vl SM 9/125)  
WI-FI BEZDRÁTOVÝ VYSÍLAČ LAN (pro vysílač WI-FI řeší tato projektová dokumentace pouze přívod dat. kabelem UTP Cat.5e)  
RACK ROZVADĚČ DATOVÉ SÍTĚ (Nástěnný rack 15U + přísl.)  
RACK ROZVADĚČ UNIVERZÁLNÍ KABELÁŽE (Nástěnný rack 15U + přísl.)  
PŘÍZEMNĚNÍ DATOVÉHO ROZVADĚČE VODIČEM CYA ZŽ 6-10 mm<sup>2</sup>  
/// STOUPAČÍ SLABOPROUDÉ VEDENÍ SMĚREM NAHORU, DOLŮ, ZDOLA, SHORA

### POZNÁMKY :

- HORIZONTÁLNÍ ROZVODY PROVÉST V PVC TRUBKÁCH, PLASTOVÝCH LIŠTÁCH S VÍČKEM, ŽLABECH NEBO PARAPETNÍCH KANÁLECH  
TRUBKY OPATŘIT PROTAHOVACÍM DRÁTEM  
RÁDIUSY TRUBEK MIN. 0,5 M PRO SNADNÉ ZATAŽENÍ  
VÝŠKA ZÁSUVK 0,3 M, NENÍ-LI UVEDENO JINAK  
UMÍSTĚNÍ ZÁSUVK KOORDINOVAT SE ZÁSUVKAMI 230V

Napětové soustavy:  
Slaboproudé ústředny: 1NPE ~ 50Hz, 230 V/TN-S  
LAN-Signálový rozvod: 2- 5V/IT (MN)

OCHRANA PŘED ÚRAZEM ELEKTRICKÝM PROUDEM  
Slaboproudé ústředny (neživé části) : Automatickým odpojením od zdroje (ČSN 33 2000-4-41 ed. 2)  
LAN - Signálové rozvody - Živé i neživé části: Malým napětím - SELV (ČSN 33 2000-4-41 ed. 2 a ČSN 33 0010 ed. 2, kategorie I)



hlavní ing. projektu : Ing. Ivo VYSLOUŽIL kontrola : Ing. Jiří BABÍČEK	návrh a projekt: Ing. Petr KOZUBÍK	kreslil: Ing. Ivo VYSLOUŽIL	druh PD:	DPS
			datum:	11/2019
investor :			Ing. Ivo VYSLOUŽIL Projektční činnost Kvasice IČO : 62152700	
akce :			Ing. Petr KOZUBÍK Projektční činnost Brumov - Bylnice IČO : 05031664	
příloha:			měřítko	1:100
			Číslo výkresu	E - 117